

COMBINÉ 5 FONCTIONS • 310 MM

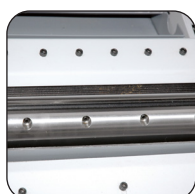
COM310



Fiche produit



Rallonge de table en fonte d'acier et fixation basculante pour entraîneur



Arbre de dégauchissage de Ø 70 mm avec 3 fers 310 x 25 x 3 mm



Chariot ras de lame 2000 mm, toupie avec 4 vitesses de rotation, lame Ø 315 ou Ø 250 mm, inciseur Ø 100 mm



Toupie avec 4 vitesses de rotation

Caractéristiques

- Vous pouvez adapter un inciseur conique ou extensible Ø 100 mm en changeant le diamètre de votre lame principale 315 mm par une lame de 250 mm. En adaptant un inciseur vous pourrez alors déligner des panneaux et ainsi éviter les éclats pour les travaux de finition.
- Le sélecteur du sens de rotation en mode toupillage permet de travailler en avalant sous la seule condition d'utiliser un entraîneur.
- Le guide de dressage de dégauchisseuse renforcé offre une bonne rigidité.
- Les tables en fonte d'acier ouvrant à l'intérieur assurent la stabilité de la machine pour un travail précis.
- Bâti en mécano-soudé avec renfort en fonte d'acier sur les parties à ouverture.
- La machine peut être séparée pour entrer dans les endroits étroits (bloc scie = 700 mm et bloc RAD = 580 mm).
- La machine est livrée avec 1 lame carbure Ø 315 de 40 dents, 3 fers de coupe, les presseurs, le guide d'onglet, le chariot latéral avec sa règle graduée, les bagues de remplissage et de réglage, les bagues lumière de table, 1 rouleau ponceur (hauteur 120 - grain 100), le guide pour le travail à l'arbre, 1 fixation basculante d'entraîneur, la règle à tenonner, clés et notice d'utilisation.



Consultez nos 8000 références et retrouvez les options de cette machine sur notre site web

Données techniques

GARANTIE	2
Encombrement	3200 x 2900 x 1200 mm
Hauteur de travail	860 mm
Puissance moteur (230 V - 50 Hz) Scie	3000 W S1
Vitesse de rotation lame - inciseur	4500 tr/min - 8500 tr/min
Diamètre et alésage de la lame	Ø 315 / 250 x 30 mm
Diamètre et alésage de l'inciseur	Ø 100 x 20 mm
Inclinaison de la lame	45° à droite
Hauteur de coupe maximale	100 mm / 70 mm
Hauteur de coupe à 45°	80 mm / 55 mm
Dimensions de la table Scie	860 x 300 mm
Dimensions de la rallonge	505 x 300 mm
Dimensions du chariot de coupe	2000 x 270 mm
Puissance moteur (230 V - 50 Hz) Toupie/Tenonneuse	2800 W S1
Vitesses de rotation Toupie/Tenonneuse	1800 - 3000 - 6000 - 9000 tr/min
Diamètre de l'arbre Toupie/Tenonneuse	Ø 30 mm
Filetage de l'arbre	M14
Hauteur de l'arbre	100 mm
Diamètre du puits / du capot	200 / 200 mm
Table de chariotage	860 x 300 mm
Puissance moteur (230 V - 50 Hz) Dégauchisseuse/Raboteuse	3000 W S1
Vitesses de rotation Dégauchisseuse/Rabotage	4800 tr/min
Diamètre de l'arbre Dégauchisseuse/Raboteuse	Ø 70 mm
Dimensions des fers	310 x 25 x 3 mm
Nombre de fers	3
Largeur de dégauchissage	310 mm
Profondeur de passe Dégauchissage	De 0 à 5 mm
Dimensions des tables	1380 x 315 mm
Dimensions du guide	1380 x 150 mm
Inclinaison du guide	De 90° à 135°
Largeur de rabotage	305 mm
Hauteur de rabotage	Jusqu'à 225 mm
Profondeur de passe Rabotage	jusqu'à 3 mm
Vitesse d'avance	6 m/min
Dimensions de la table Rabotage	540 x 306 mm
Capacité de serrage du mandrin	0 à 16 mm (Wescott)
Dimensions de la table Mortaiseuse/Perceuse	500 x 210 mm
Hauteur de mortaisage	140 mm
Course de mortaisage (latérale/longitudinale)	150 x 290 mm
Diamètre sortie d'aspiration	3 x Ø 100 mm
Poids net	565 kg
Référence pour pièces détachées	270000 (+ N°/ vue éclatée)
Gencod	3700501705219
Colisage : Machine	1570 x 1220 x 985 mm
Colisage : Chariot	2100 x 320 x 245 mm
Poids brut	679 kg