

COMBINATA 5 FUNZIONI • 310 MM

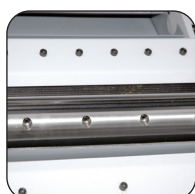
COM310

3000 W 565 kg

Scheda prodotto



Prolunga banco in ghisa d'acciaio e fissaggio basculante per alimentatore



Albero di spianatura da Ø 70 mm con 3 ferri 310 x 25 x 3 mm



Carrello a filo lama 2000 mm, lama Ø 315 o Ø 250 mm, incisore Ø 100 mm



Toupie con 4 velocità di rotazione

Caratteristiche

- Possibilità di adattare un incisore a denti conici o estensibile Ø 100 mm modificando il diametro della lama principale da 315 mm con una lama da 250 mm. Adattando un incisore è possibile rifilare i pannelli evitando in questo modo la produzione di scegge per i lavori di finitura.
- Il selettore del senso di rotazione in modalità fresatore consente di realizzare fresature unidirezionali alla sola condizione di usare un alimentatore.
- La guida di spianatura di una combinata rinforzata garantisce una buona rigidità.
- I banchi in ghisa d'acciaio che si aprono verso l'interno assicurano la stabilità della macchina per una migliore precisione.
- Struttura saldata con rinforzo in ghisa d'acciaio sulle parti con apertura.
- La macchina può essere separata per entrare in spazi stretti (blocco sega = 700 mm e blocco RAD = 580 mm).
- La macchina è fornita completa di 1 lama carburo Ø 315 mm 40 denti, 3 ferri da taglio, pressori, guida obliqua, carrello laterale con asta graduata, anelli di riempimento e di regolazione, anelli riduzione apertura, 1 rotolo smeriglio (altezza 120 mm - grana 100), guida per lavoro all'albero, 1 fissaggio basculante alimentatore, asta per tenoni, chiavi e manuale d'uso.



Consultate le nostre 8000 referenze e trovare le opzioni di questa macchina sul nostro sito web

Dati tecnici

GARANZIA	2
Ingombro	3200 x 2900 x 1200 mm
Altezza di lavoro	860 mm
Potenza motore (230 V - 50 Hz) Sega	3000 W S1
Velocità di rotazione lama - incisore	4500 giri/min - 8500 giri/min
Diametro e alesaggio lama	Ø 315 / 250 x 30 mm
Diametro e alesaggio incisore	Ø 100 x 20 mm
Inclinazione lama	45° a destra
Altezza di taglio max	100 mm / 70 mm
Altezza di taglio a 45°	80 mm / 55 mm
Misure banco Sega	860 x 300 mm
Misure prolunga	505 x 300 mm
Misure carrello taglio	2000 x 270 mm
Potenza motore (230 V - 50 Hz) Toupie/Tenonatrice	2800 W S1
Velocità di rotazione Toupie/Tenonatrice	1800 - 3000 - 6000 - 9000 giri/min
Diametro albero Toupie/Tenonatrice	Ø 30 mm
Filettatura albero	M14
Altezza albero	100 mm
Diametro pozzo / coperchio	200 / 200 mm
Banco di tornitura	860 x 300 mm
Potenza motore (230 V - 50 Hz) Combinata/Piallatrice	3000 W S1
Vitesses de rotation Dégauchisseuse/Rabotage	4800 giri/min
Diametro albero Combinata/Piallatrice	Ø 70 mm
Misure ferri	310 x 25 x 3 mm
Numero di ferri	3
Larghezza spianatura	310 mm
Profondità passata Spianatura	Da 0 a 5 mm
Misure banchi	1380 x 315 mm
Misure guida	1380 x 150 mm
Inclinazione guida	Da 90° a 135°
Larghezza piallatura	305 mm
Altezza piallatura	Fino a 225 mm
Profondità passata Piallatura	Fino a 3 mm
Velocità di avanzamento	6 m/min
Misure banco Piallatura	540 x 306 mm
Capacità di serraggio mandrino	0 a 16 mm (Wescott)
Misure banco Mortasatrice	500 x 210 mm
Altezza mortasatura	140 mm
Corsa mortasatura (laterale/longitudinale)	150 x 290 mm
Diametro di uscita aspirazione	3 x Ø 100 mm
Peso netto	565 kg
Rif. ricambi	270000 (+ N°/ vista esplosa)
Gencod	3700501705219
Spedizione : Macchina	1570 x 1220 x 985 mm
Spedizione : Carrello	2100 x 320 x 245 mm
Peso lordo	679 kg