



HOUTMACHINES

EENFASIGE COMBIMACHINE 5 FUNCTIES • 310 MM

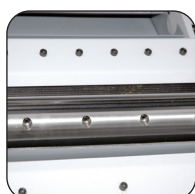
COM310



Productblad



Schaafbank gemonteerd op 2 blokkent



Kettingaandrijving, motoraandrijving met dubbele riem



Schaafbank gemonteerd op 2 blokken



Kettingaandrijving, motoraandrijving met dubbele riem

Kenmerken

- Kegelvormig of uitbreidbaar voorritsblad Ø 100 aanpasbaar op een hoofdblad van 250 mm.
- Werk mogelijk door te slikken in freesmodus, met aandrijver, door de rotatierichting te veranderen.
- Gewaarborgde stijfheid door de versterkte vlakgeleider.
- De tafels van gietstaal die naar binnen openen, zorgen ervoor dat de machine stabiel is, voor een nauwkeurige uitvoering van het werk.
- Mechanisch gelast onderstel met versteviging van gietstaal op de openingsonderdelen.
- De machine kan gescheiden worden en is geschikt voor nauwe ruimtes (zaagblok = 700 mm en RAD-blok = 580 mm).
- De machine wordt geleverd met 1 carbide zaagblad Ø 315 mm 40 tanden, 3 snijmessen, persbalken, verstekgeleider, laterale bank met meetlat, vul- en afstelringen, ringen voor het verkleinen van hetgat, 1 schuurrol (120 mm - korrel 100), gids voor werken.



Raadpleeg onze 8000 referenties en vind de opties voor deze machine op onze website.



Technische gegevens

WAARBORG	2
Buitenafmetingen	3200 x 2900 x 1200 mm
Werkhoogte	860 mm
Motorvermogen (230 V - 50 Hz) Zaag	3000 W S1
Rotatiesnelheid zaagblad - voorritsblad	4500 rpm - 8500 rpm
Diameter en asgat zaagblad	Ø 315 / 250 x 30 mm
Diameter en asgat voorritsblad	Ø 100 x 20 mm
Helling zaagblad	45° rechts
Max. snijhoogte	100 mm / 70 mm
Snijhoogte bij 45°	80 mm / 55 mm
Afmetingen tafel Zaag	860 x 300 mm
Afmetingen verlengstuk	505 x 300 mm
Afmetingen zaagslede	2000 x 270 mm
Motorvermogen (230 V - 50 Hz) Freesmachine/Pennenmachine	2800 W S1
Snelheids de rotation Freesmachine/Pennenmachine	1800 - 3000 - 6000 - 9000 rpm
Diameter van de spil Freesmachine/Pennenmachine	Ø 30 mm
Schroefdraad van de spil	M14
Spilhoogte	100 mm
Diameter van het gereedschap in de put / kap	200 / 200 mm
Draaibank	860 x 300 mm
Motorvermogen (230 V - 50 Hz) Vlakschaafmachine/Eenfasige schaafmachine	3000 W S1
Rotatiesnelheid Vlakschaafmachine/Eenfasige schaafmachine	4800 rpm
Diameter van de spil Vlakschaafmachine/Eenfasige schaafmachine	Ø 70 mm
Afmetingen messen	310 x 25 x 3 mm
Aantal messen	3
Breedte van het vlakschaven	310 mm
Snedediepte Vlakschaven	Van 0 tot 5 mm
Afmetingen tafels	1380 x 315 mm
Afmetingen geleider	1380 x 150 mm
Helling geleider	Van 90° tot 135°
Schaafbreedte	305 mm
Schaafhoogte	Tot 225 mm
Snedediepte Vandikteschaven	Tot 3 mm
Aanvoersnelheid	6 m/min
Afmetingen tafel Vandikteschaven	540 x 306 mm
Spanvermogen boorkop	0 tot 16 mm (Wescott)
Afmetingen tafel Langgatboor	500 x 210 mm
Pengathoogte	140 mm
Beweging (laterale/lengte)	150 x 290 mm
Afzuigkat	3 x Ø 100 mm
Netto gewicht	565 kg
Referentie voor wisselstukken	270000 (+ Nr./ exploded view)
Productreferentie	3700501705219
Verpakking : Machine	1570 x 1220 x 985 mm
Verpakking : Wagen	2100 x 320 x 245 mm
Bruto gewicht	679 kg