

PIALLA FILO E SPESSORE • 310 MM

RAD310

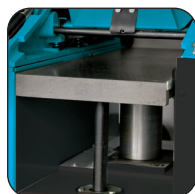
2200 W 310 kg

Scheda prodotto

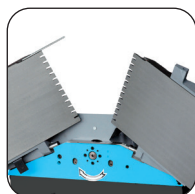


Caratteristiche

- Struttura meccanosaldata rigida e robusta.
- Banco di spianatura in ghisa d'acciaio con guarnizioni antirumore, regolabile e con lunghezza totale di 1800 mm.
- Guida in alluminio profilato su guida di scorrimento a coda di rondine in ghisa d'acciaio, inclinabile a 45°.
- Passaggio alla modalità piallatura sollevando le tavole, senza smontare la guida. Apertura farfalla grazie a forti cerniere.
- Indicatore di posizione altezza piallatura. Avanzamento automatico disinseribile.
- Banco di piallatura in ghisa d'acciaio montato su 1 colonna centrale Ø 110 mm e sorretto in uscita da una seconda colonna.
- Optional mortasatrice, mandrino da 16 mm, filettatura M20 x 1,5, rotazione a sinistra.
- La macchina è fornita completa di guida di spianatura inclinabile, 4 ferri in acciaio, 1 calibro di regolazione per ferri, indicatore di posizione, 1 punteria, chiavi e manuale d'uso.



Banco di piallatura montato su 2 colonne



Apertura farfalla



Rulli guida Ø 40 mm per l'avanzamento dell'elemento in legno, albero da 95 mm a 4 ferri



Alimentazione rulli a catena, trasmissione motore a doppia cinghia



Consultate le nostre 8000 referenze e trovare le opzioni di questa macchina sul nostro sito web

Dati tecnici

GARANZIA	2
Potenza motore (230 V - 50 Hz)	2200 W - S1
Ingombro	1800 x 890 x 970 mm
Velocità di rotazione	4000 giri/min
Diametro albero Combinata/Piallatrice	Ø 95 mm
Numero di ferri	4
Misure ferri	310 x 30 x 3,0 mm
Filettatura albero	M20 x 1,5 mm
Diametro rulli di alimentazione	40 mm
Diametro di uscita aspirazione	Ø 100 mm
Larghezza spianatura	310 mm
Misure banchi	1800 x 315 mm
Misure guida	1115 x 150 mm
Inclinazione guida	Da 90° a 135°

Inclinazione guida	Da 90° a 135°
Profondità passata Spianatura	Da 0 a 3 mm
Altezza di lavoro	820 mm
Larghezza piallatura	310 mm
Altezza piallatura	Fino a 220 mm
Profondità passata Piallatura	Fino a 3 mm
Velocità di avanzamento	8 m/min
Misure banco Piallatura	750 x 310 mm
Peso netto	310 kg
Rif. ricambi	210200 (+ N°/ vista esplosa)
Gencod	3700501700313
Spedizione	1880 x 620 x 920 mm
Peso lordo	350 kg