

# LEMAN

# MÁQUINAS DE EXTERIOR

## SIERRA DE CINTA PARA TRONCOS • 660 MM

### SAG660



Ficha del producto



Botón de parada de emergencia



Guía y protector de la cuchilla ajustables



Sistema de retención de troncos



Sistema de retención de troncos

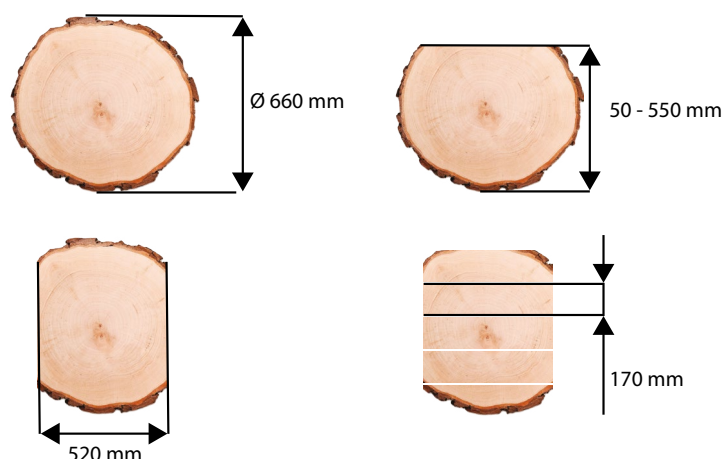
### Características

- Precaución : sólo para uso en exteriores.
- Aserradero móvil compacto diseñado para leñadores, carpinteros y particulares.
- Adecuado para fabricar tablas, tablones y vigas.
- Funcionamiento autónomo gracias a su motor LONCIN de 15 CV (aceite de motor no incluido).
- La máquina se suministra con un riel de extensión de 1,95 m para una longitud de corte total de 3,6 m. Extensiones adicionales disponibles como opción para diferentes longitudes de corte.
- Dispositivo de sujeción ajustable para sujetar firmemente el tronco.
- Carro de corte de avance manual equipado con barras antivuelco.
- Botón de parada de emergencia.
- Ajuste manual de la altura de corte mediante manivela con escala.
- Volantes de hierro fundido con un cepillo de limpieza para cada uno de ellos.
- Sistema de refrigeración y lubricación para mantener la cuchilla limpia, sin resina.
- Ajuste de la tensión de la hoja mediante una empuñadura ergonómica.
- Interruptor de seguridad en el protector de la cuchilla.
- La máquina se entrega con 1 cuchilla de 22 mm de paso, sistema de lubricación, 1 prolongación de carril de 1950 mm, sistema de sujeción del tronco, llaves de servicio, instrucciones de uso, pero el motor se entrega sin aceite ni combustible.



Consulte nuestras 8000 referencias y encuentre las opciones de esta máquina en nuestro sitio web.





## Datos técnicos

<b>GARANTÍA</b>	2
<b>Tipo de motor de gasolina</b>	4 tiempo refrigerado por aire
<b>Motor</b>	LONCIN G420F
<b>Cilindrada / Potencia del motor</b>	420 cm <sup>3</sup> / 15 CV
<b>Capacidad del depósito, combustible</b>	6,5 L
<b>Combustible</b>	Gasolina SP95 (no suministrado)
<b>Capacidad del depósito, aceite</b>	1,1 L
<b>Tipo de aceite</b>	SAE 10W30 (no suministrado)
<b>Encendido</b>	Manual, al lanzador
<b>Volumen</b>	1900 x 4180 x 1730 mm
<b>Velocidad de rotación</b>	4000 rpm
<b>Altura de corte mínima/máxima</b>	50 mm / 550 mm
<b>Dimensiones de la hoja</b>	3658 x 32 x 1,1 mm
<b>Diámetro de los volantes</b>	475 mm
<b>Velocidad de corte</b>	20 m/s
<b>Anchura de corte</b>	520 mm
<b>Profundidad de corte</b>	170 mm
<b>Diámetro máximo del tronco</b>	660 mm
<b>Longitud mínima/máxima del tronco</b>	1050 mm / 3600 mm
<b>Carga del registro</b>	Manual
<b>Avance del carro de corte</b>	Manual
<b>Presión acústica LpA</b>	90,5 dB(A) en vacío
<b>Potencia acústica LwA</b>	107,4 dB(A) en vacío
<b>Incertidumbre k</b>	4 dB(A)
<b>Peso neto</b>	340 kg
<b>Referencia para piezas</b>	300900 (+ N°/ despiece)
<b>Código de barras</b>	3661589117397
<b>Embalaje</b>	2180 x 640 x 880 mm
<b>Peso bruto</b>	382 kg