



OUTDOORMACHINES

HOUTLINTZAAG • 660 MM

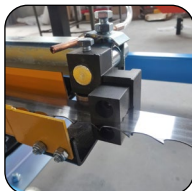
SAG660



Productblad



Noodstopknop



Geleider en mesbeschermer, verstelbaar



Logboekhouder systeem



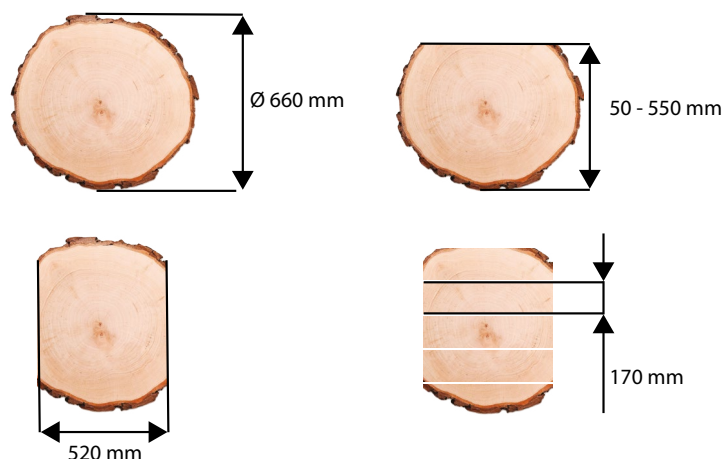
Logboekhouder systeem

Kenmerken

- Let op : alleen voor gebruik buitenshuis.
- Compacte mobiele zagerij ontworpen voor houthakkers, timmerlieden en particulieren.
- Ideaal voor de vervaardiging van platen, planken en balken.
- Autonome werking dankzij zijn LONCIN-motor van 15 pk (motorolie niet inbegrepen).
- Machine geleverd met een railverlenging van 1,95 m voor een totale snijlengte van 3,6 m. Extra verlengstukken voor verschillende snijlengtes zijn als optie verkrijgbaar.
- Verstelbaar klemsysteem om de koffer veilig vast te zetten.
- Snijwagen met handmatige invoer en anti-kantelpoten.
- Noodstopknop.
- Handmatige instelling van de maaihoogte door middel van een slinger met schaalverdeling.
- Gietijzeren handwielen met een reinigingsborstel voor elk wiel.
- Koel- en smeersysteem om het blad schoon te houden, zonder hars.
- De messenspanning wordt ingesteld door een ergonomische handgreep.
- Veiligheidsschakelaar op de mesbescherming.
- De machine wordt geleverd met 1 mes in 22 mm steek, smeersysteem, 1 railverlenging 1950 mm, kofferhouder, servicesleutels, gebruiksaanwijzing maar de motor wordt geleverd zonder olie en brandstof.



Raadpleeg onze 8000 referenties en vind de opties voor deze machine op onze website.



Technische gegevens

| | |
|--------------------------------------|-------------------------------|
| WAARBORG | 2 |
| Soort benzinemotor | 4 / takt luchtkoeling |
| Motor | LONCIN G420F |
| Cilinderinhoud motor / Motorvermogen | 420 cm ³ / 15 PK |
| Tankinhoud, brandstof | 6,5 L |
| Brandstof | Benzine SP95 (niet geleverd) |
| Tankinhoud, olie | 1,1 L |
| Soort olie | SAE 10W30 (niet geleverd) |
| Inschakelen | Handmatig, naar de werper |
| Buitenafmetingen | 1900 x 4180 x 1730 mm |
| Rotatiesnelheid | 4000 rpm |
| Minimale/maximale snijhoogte | 50 mm / 550 mm |
| Afmetingen van het zaagblad | 3658 x 32 x 1,1 mm |
| Diameter vliegwheels | 475 mm |
| Zaagsnelheid | 20 m/s |
| Snijbreedte | 520 mm |
| Zaagdiepte | 170 mm |
| Maximale stamdiameter | 660 mm |
| Minimale/maximale lengte van de stam | 1050 mm / 3600 mm |
| Het laden van het logboek | Handmatig |
| Snijlede invoer | Handmatig |
| Akoestische druk LpA | 90,5 dB(A) onbelast |
| Akoestisch vermogen LwA | 107,4 dB(A) onbelast |
| Onzekerheid k | 4 dB(A) |
| Netto gewicht | 340 kg |
| Referentie voor wisselstukken | 300900 (+ Nr./ exploded view) |
| Streepjescode | 3661589117397 |
| Verpakking | 2180 x 640 x 880 mm |
| Bruto gewicht | 382 kg |